

**Die Eingangstür des  
Jugend- und Familienzentrums  
ist geschlossen.**



**Du möchtest herein?/ Sie möchten herein?**

- 1. Bitte auf die Türklingel drücken und**
- 2. An der Markierungslinie warten**



**Hier gilt:**

Büro



**Die Büros dürfen nur vom Personal betreten werden!**



**Regelmäßiges Händewaschen!**  
(bei Eintritt, nach Toilettennutzung, nach dem Spielen, nach dem Naseputzen, vor dem Essen)



**Husten- und Niesetikett!**  
(Husten oder Niesen in Armbeuge oder Taschentuch)



**Das Berühren von Augen, Nase und Mund vermeiden!**



**Trinkbecher wird beschriftet und bleibt nur bei einer Person!**



**Essen und Trinken nur vom eigenen Teller und aus dem eigenen Glas/ Becher!**



**Arbeitsmaterialien nicht teilen. Jeder ist verantwortlich, dass das Material nach Benutzung sauber ist!**

# Karten für Räume und Angebote des Jugendzentrums

- **Zutritt nur mit Karten:** Bei Eintritt erhältst du eine Karte, damit darfst du 30 Minuten diesen Raum/ dieses Angebot nutzen. Sind keine Karten mehr frei, musst du warten.
- **Wechsel nach 30 Minuten:** Möchte nach den 30 Minuten jemand anderes in den Raum/ das Angebot nutzen, wird gewechselt.
- **Verlängerung der Zeit:** Möchte niemand anderes in den Raum/ das Angebot nutzen, wird die Zeit um 15 Minuten verlängert.
- **Anzahl Personen:** Wie viele in einen Raum dürfen ist abhängig von der Größe des Raumes.

## Karten:

- Bewegungsraum (5x)
- Jugendraum (5x)
- Billard (2x)
- Werken (3x)
- Tisch (6x)



**Bitte den Abstand von mindestens 1,5 Meter einhalten und zusätzlich auf die Bodenmarkierungen achten!**



**Beim Thekenverkauf und bei der Pfandausgabe muss jede\*r Besucher\*in (ab 6 Jahren) eine Maske (Mund-Nasen-Schutz) tragen!**

# Fensterthekenverkauf

Hier könnt ihr euch Essen und Trinken kaufen.



**Wichtig: Abstand halten (Bodenmarkierung)  
und Maskenpflicht beim Ausleihen!**

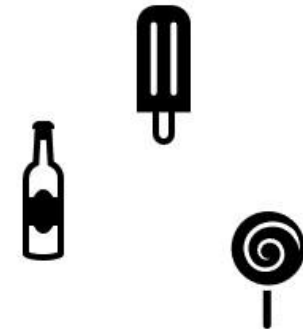


**Einfach am Fenster klopfen.  
Geld in die Schüssel legen.**

**Folgendes könnt ihr euch kaufen:**



**Getränke  
Eis  
Lutscher  
Müsliriegel**



# Ausleihfenster

Hier könnt ihr euch Gegenstände gegen Pfand ausleihen.



**Wichtig: Abstand halten (Bodenmarkierung)  
und Maskenpflicht beim Ausleihen!**



Einfach klopfen oder an der Tür klingeln.

Folgende Gegenstände könnt ihr euch für draußen ausleihen:



- Tischtennis
- Tennis
- Badminton
- Springseile
- Pedalo
- Hula Hoop Reifen



# Hinweis Toilettennutzung



- Maximal 1 Person
- Vor und nach dem Toilettengang **Hände waschen**
- Eingangstür bleibt stets geöffnet.



Danke für eure  
Mithilfe!

## Hinweis:

**Die Büros dürfen nur vom Personal betreten werden!**

**Bitte Klopfen und vor der Tür warten!**

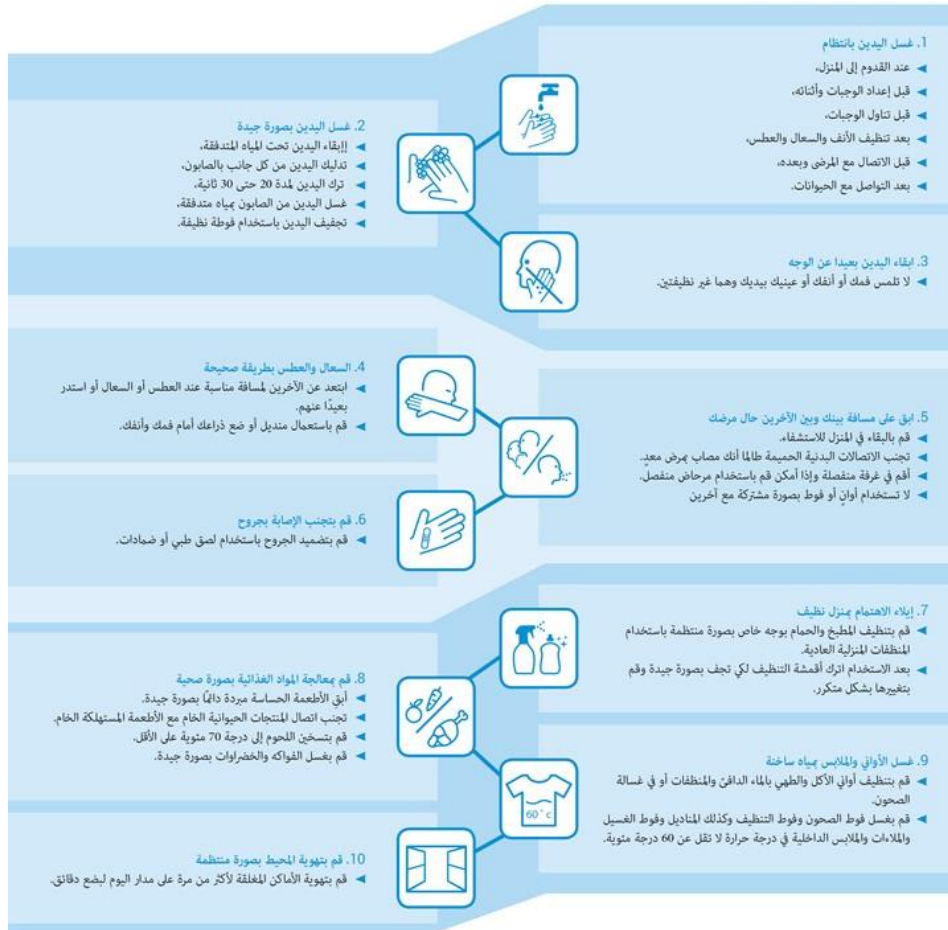




تجنب العدوى:

## النصائح العشر الأكثر أهمية للنظافة الشخصية

في حياتنا اليومية نقابل الكثير من مسببات الأمراض مثل الفيروسات والبكتيريا، وتساهم إجراءات النظافة الشخصية البسيطة في وقاية النفس والآخرين من الإصابة بأمراض معدية.



## Piktogramme Händewaschen – 5 Schritte



Nass machen



Rundum einseifen



Zeit lassen



Gründlich abspülen



Sorgfältig abtrocknen